

VILLA CHOPIN
18-20 rue Germain Dardan
92120 Montrouge

4 PIECES - 3ème étage - N° B34

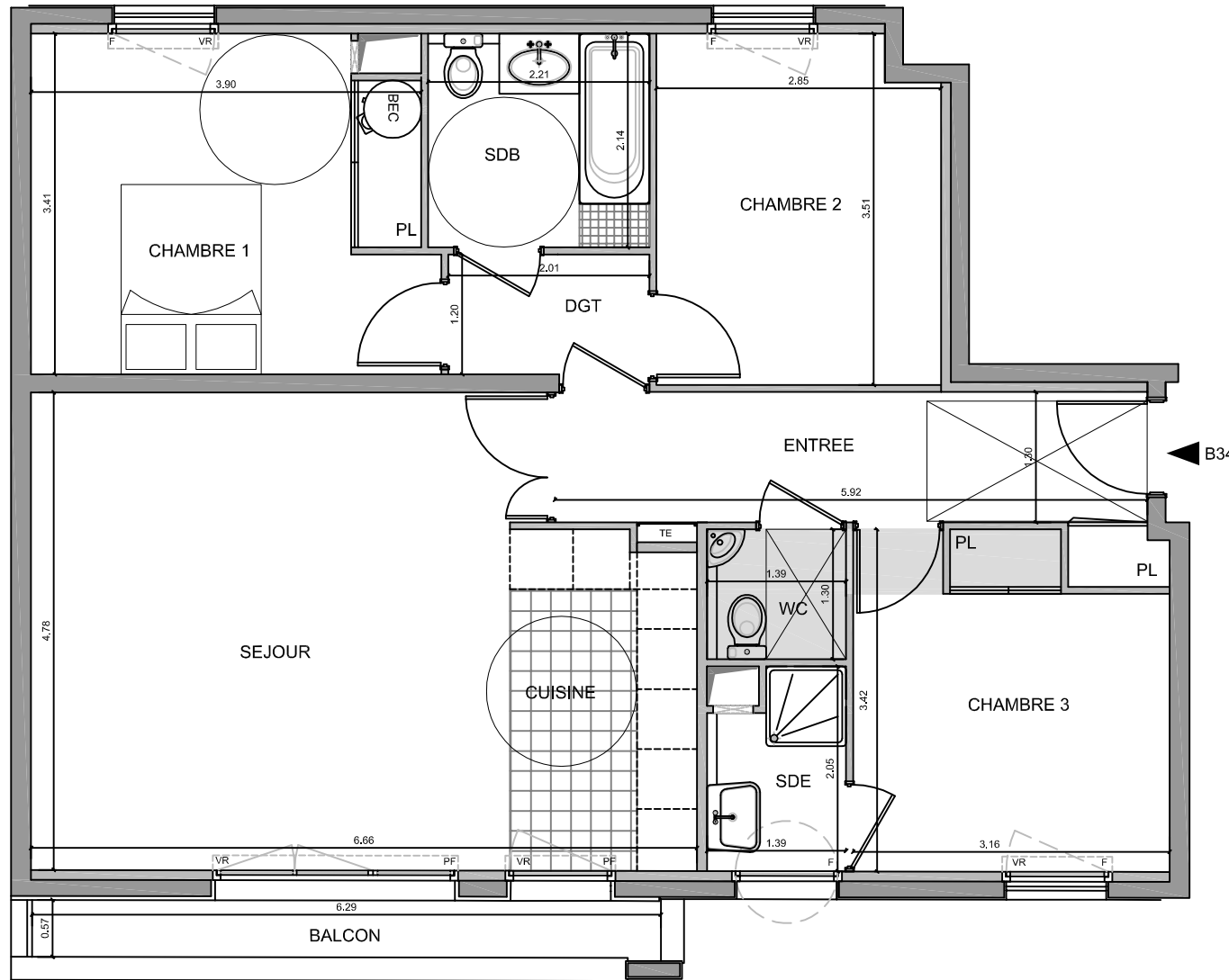
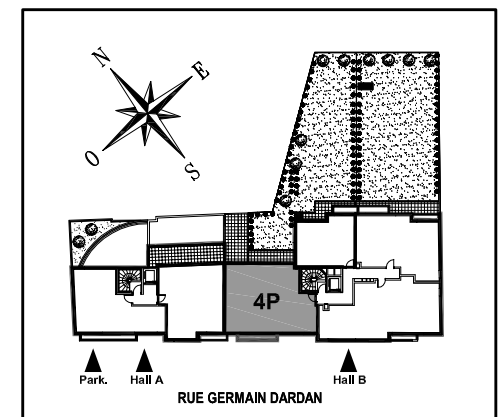
TABLEAU DE SURFACES

ENTREE	8.33 m ²
SEJOUR/CUISINE	29.61 m ²
CHAMBRE 1	13.15 m ²
CHAMBRE 2	9.72 m ²
CHAMBRE 3	10.08 m ²
DEGAGEMENT	2.51 m ²
SALLE DE BAINS/WC	4.72 m ²
SALLE D'EAU	2.57 m ²
WC	1.80 m ²







TOTAL HABITABLE 82.49 m²

BALCON 3.58 m²

PLAN DE REPERAGE



LEGENDE

-  Tableau EDF
-  VR : Volet roulant
-  BEC : Ballon eau chaude
-  Soffite/ Faux-plafond
-  F : Fenêtre
-  PF : Porte Fenêtre

NOTA

La surface des placards est incluse dans celle des pièces attenantes.
La disposition des équipements est donnée à titre indicatif.
La société se réserve la possibilité d'apporter à ce plan les modifications qui seraient dues à des impératifs d'ordre technique (soffites, faux plafonds, retombées, canalisation ballon d'eau chaude, convecteurs, emplacement d'appareils sanitaires) ou administratif.
Le mobilier a une valeur indicative et n'est pas fourni.

0 1 2 3m
Echelle