

**VILLA CHOPIN**  
18-20 rue Germain Dardan  
92120 Montrouge

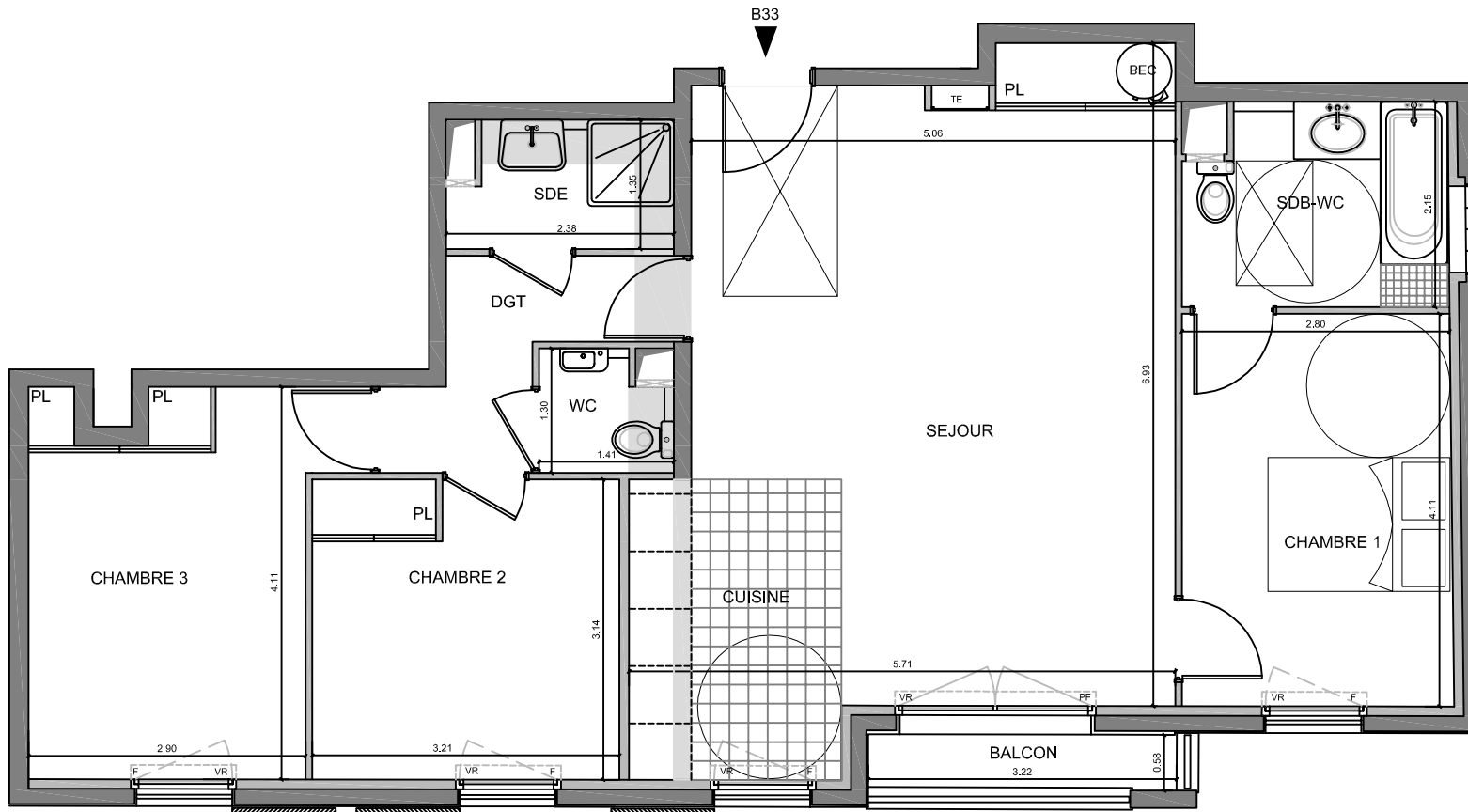
**4 PIECES - 3ème étage - N° B33**

**TABLEAU DE SURFACES**







SEJOUR/CUISINE	36.72 m <sup>2</sup>
CHAMBRE 1	11.57 m <sup>2</sup>
CHAMBRE 2	10.03 m <sup>2</sup>
CHAMBRE 3	11.99 m <sup>2</sup>
SALLE DE BAINS/WC	5.64 m <sup>2</sup>
WC	1.64 m <sup>2</sup>
SALLE D'EAU	2.95 m <sup>2</sup>
DEGAGEMENT	4.10 m <sup>2</sup>

**TOTAL HABITABLE 84.64 m<sup>2</sup>**

**BALCON 1.87 m<sup>2</sup>**



**LEGENDE**

-  Tableau EDF
-  VR : Volet roulant
-  BEC : Ballon eau chaude
-  Soffite/ Faux-plafond
-  F : Fenêtre
-  PF : Porte Fenêtre

**NOTA**  
La surface des placards est incluse dans celle des pièces attenantes.  
La disposition des équipements est donnée à titre indicatif.  
La société se réserve la possibilité d'apporter à ce plan les modifications qui seraient dues à des impératifs d'ordre technique (soffites, faux plafonds, retombées, canalisation ballon d'eau chaude, convecteurs, emplacement d'appareils sanitaires) ou administratif.  
Le mobilier a une valeur indicative et n'est pas fourni.



**PLAN DE REPERAGE**

