

VILLA CHOPIN
18-20 rue Germain Dardan
92120 Montrouge

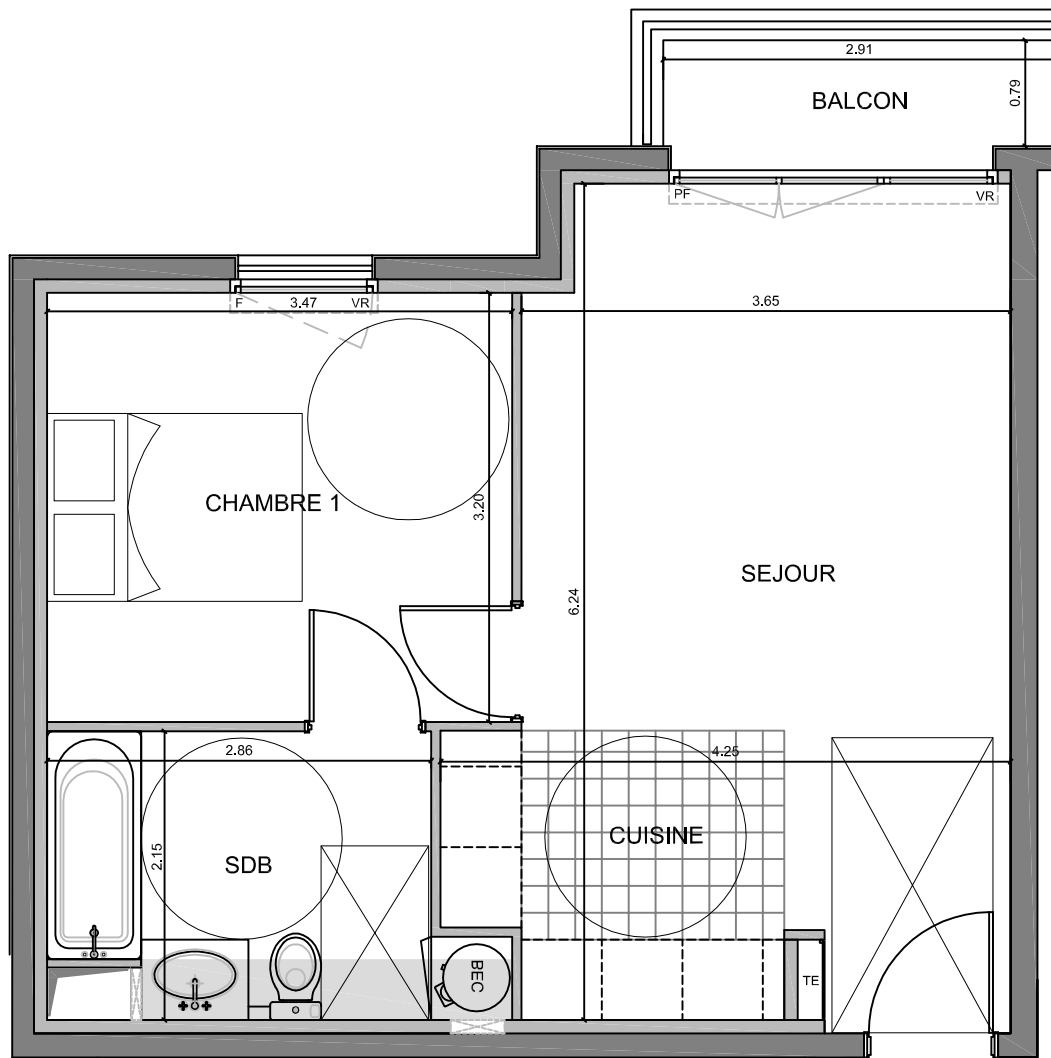
2 PIECES - 3ème étage - N° B31

TABLEAU DE SURFACES

SEJOUR/CUISINE	23.25 m ²
CHAMBRE 1	11.09 m ²
SALLE DE BAINS / WC	6.22 m ²





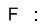

TOTAL HABITABLE 40.56 m²

BALCON 2.30 m²



▲
B31

LEGENDE

-  Tableau EDF
-  VR : Volet roulant
-  BEC : Ballon eau chaude
-  Soffite/ Faux-plafond
-  F : Fenêtre
-  PF : Porte Fenêtre

NOTA

*La surface des placards est incluse dans celle des pièces attenantes.
La disposition des équipements est donnée à titre indicatif.
La société se réserve la possibilité d'apporter à ce plan les modifications qui seraient dues à des impératifs d'ordre technique (soffites, faux plafonds, retombées, canalisation ballon d'eau chaude, convecteurs, emplacement d'appareils sanitaires) ou administratif.
Le mobilier a une valeur indicative et n'est pas fourni.*



Echelle

PLAN DE REPERAGE

