

**VILLA CHOPIN**  
18-20 rue Germain Dardan  
92120 Montrouge

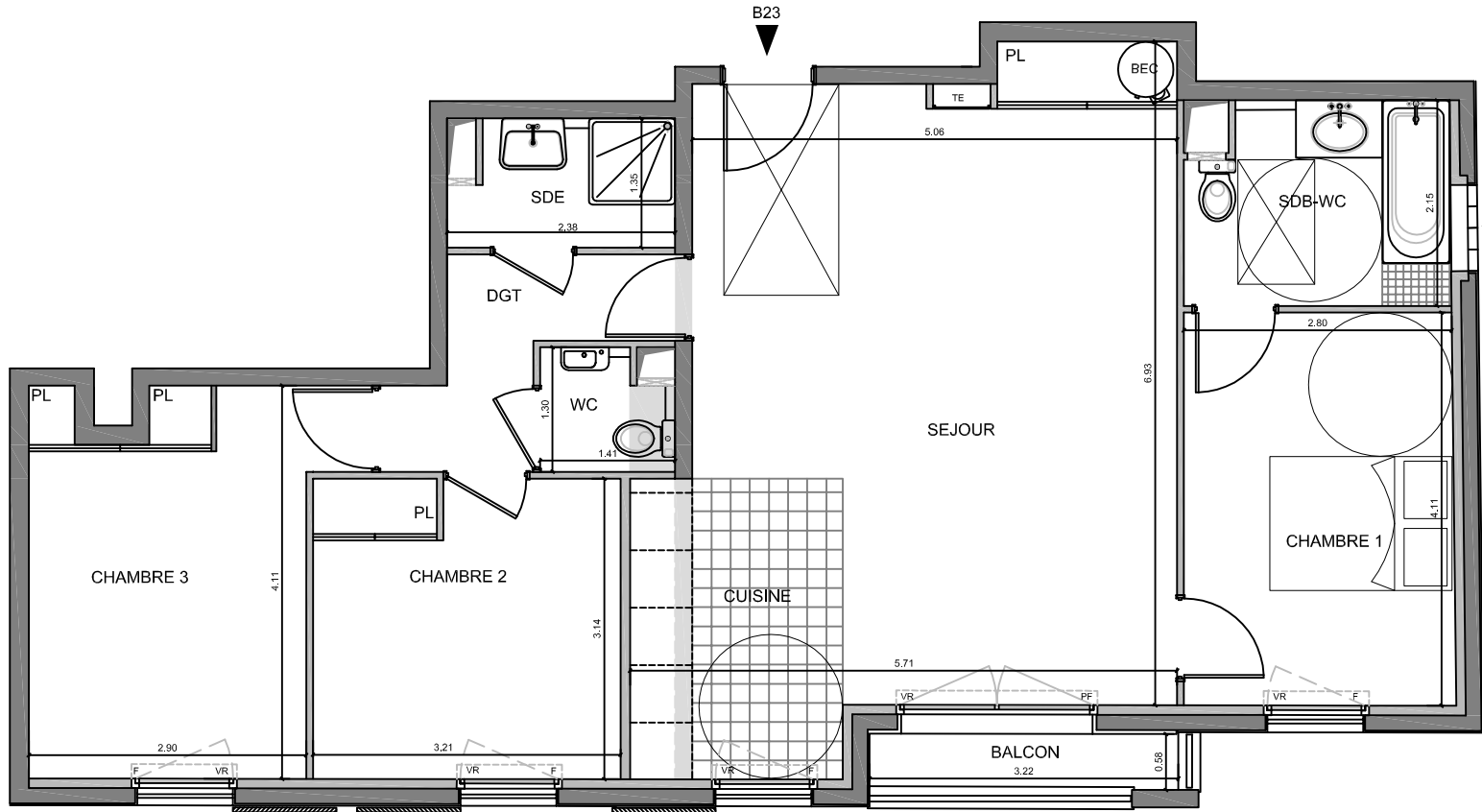
**4 PIECES - 2ème étage - N° B23**

**TABLEAU DE SURFACES**







|                   |                      |
|-------------------|----------------------|
| SEJOUR/CUISINE    | 36.72 m <sup>2</sup> |
| CHAMBRE 1         | 11.57 m <sup>2</sup> |
| CHAMBRE 2         | 10.03 m <sup>2</sup> |
| CHAMBRE 3         | 11.99 m <sup>2</sup> |
| SALLE DE BAINS/WC | 5.64 m <sup>2</sup>  |
| WC                | 1.64 m <sup>2</sup>  |
| SALLE D'EAU       | 2.95 m <sup>2</sup>  |
| DEGAGEMENT        | 4.10 m <sup>2</sup>  |

**TOTAL HABITABLE 84.64 m<sup>2</sup>**

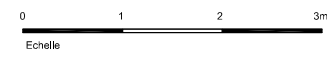
**BALCON 1.87 m<sup>2</sup>**



**LEGENDE**

-  Tableau EDF
-  VR : Volet roulant
-  BEC : Ballon eau chaude
-  Soffite/ Faux-plafond
-  F : Fenêtre
-  PF : Porte Fenêtre

**NOTA**  
La surface des placards est incluse dans celle des pièces attenantes.  
La disposition des équipements est donnée à titre indicatif.  
La société se réserve la possibilité d'apporter à ce plan les modifications qui seraient dues à des impératifs d'ordre technique (soffites, faux plafonds, retombées, canalisation ballon d'eau chaude, convecteurs, emplacement d'appareils sanitaires) ou administratif.  
Le mobilier a une valeur indicative et n'est pas fourni.



**PLAN DE REPERAGE**

