

VILLA CHOPIN
18-20 rue Germain Dardan
92120 Montrouge

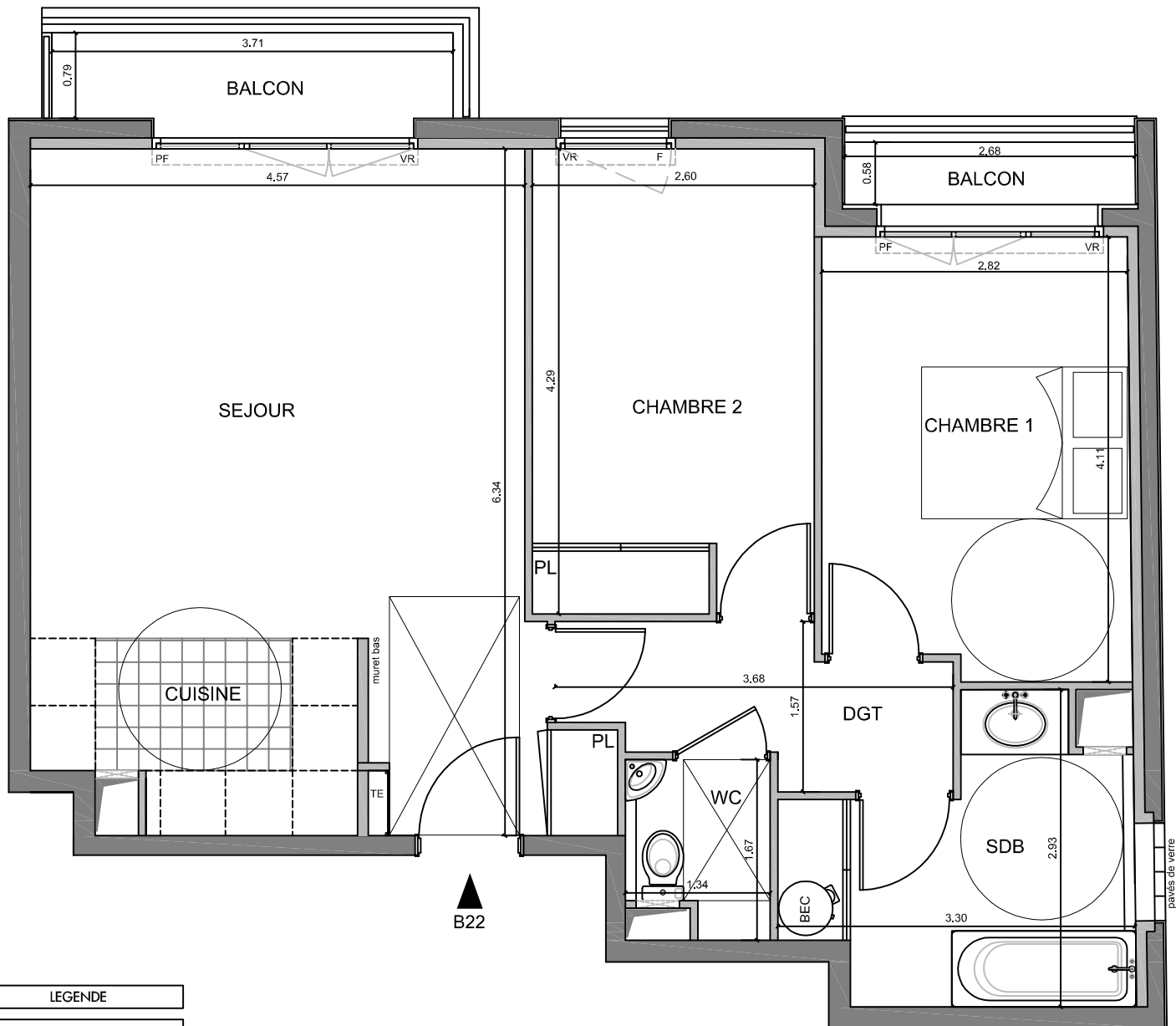
3PIECES - 2ème étage - N° B22

TABLEAU DE SURFACES






SEJOUR/CUISINE	29.00 m ²
CHAMBRE 1	11.35 m ²
CHAMBRE 2	11.12 m ²
SALLE DE BAINS	7.15 m ²
DEGAGEMENT	4.36 m ²
WC	1.98 m ²

TOTAL HABITABLE 64.96 m²

BALCONS 4.46 m²

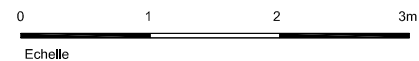


LEGENDE

-  Tableau EDF
-  VR : Volet roulant
-  BEC : Ballon eau chaude
-  F : Fenêtre
-  PF : Porte Fenêtre

NOTA

*La surface des placards est incluse dans celle des pièces attenantes.
La disposition des équipements est donnée à titre indicatif.
La société se réserve la possibilité d'apporter à ce plan les modifications qui seraient dues à des impératifs d'ordre technique (soffites, faux plafonds, retombées, canalisation ballon d'eau chaude, convecteurs, emplacement d'appareils sanitaires) ou administratif.
Le mobilier a une valeur indicative et n'est pas fourni.*



PLAN DE REPERAGE

