

**VILLA CHOPIN**  
18-20 rue Germain Dardan  
92120 Montrouge

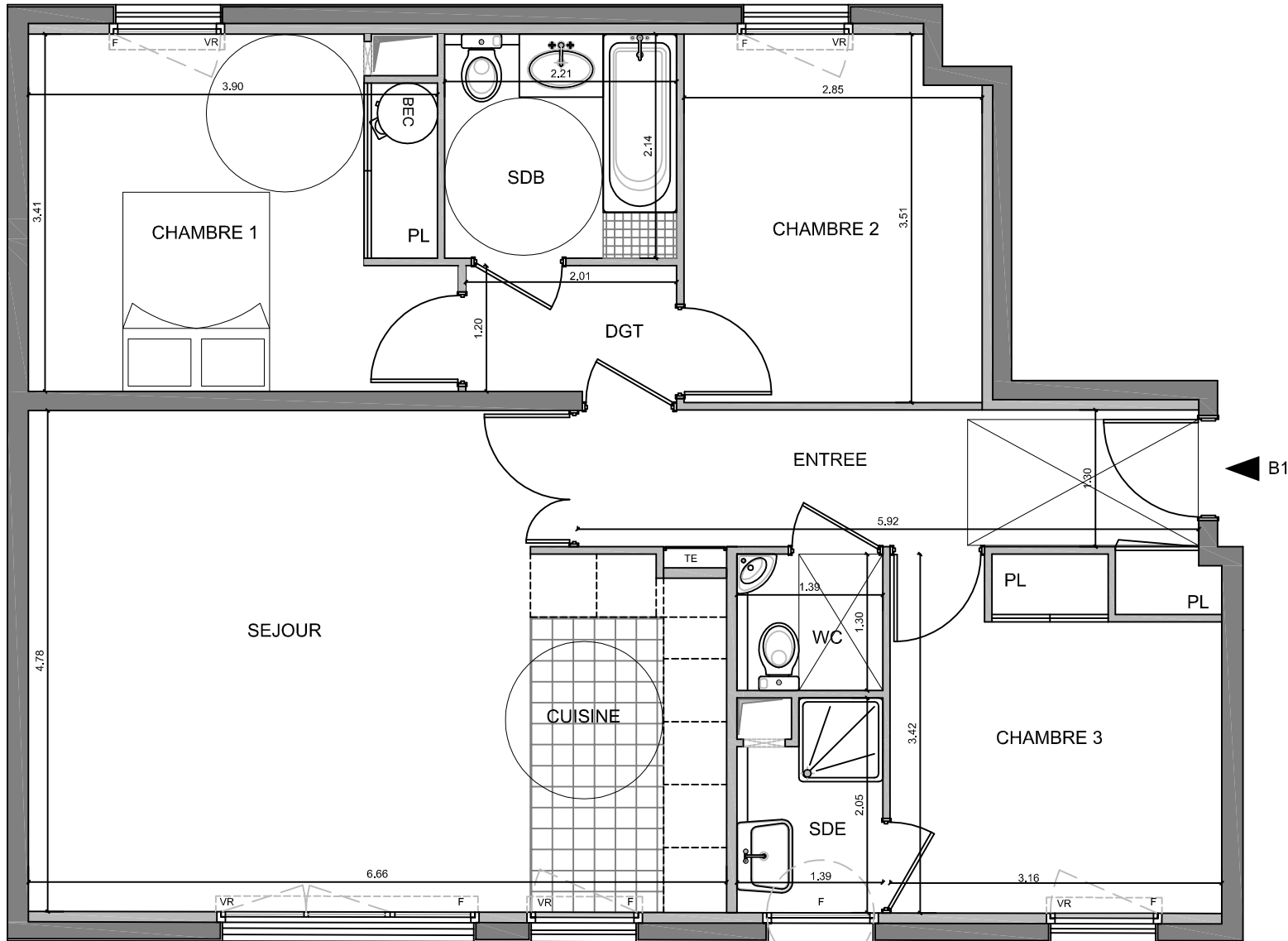
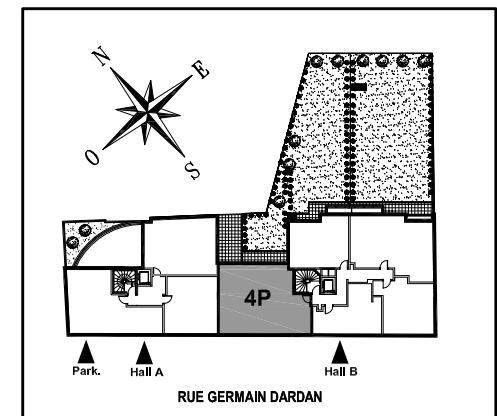
**4 PIECES - 1er étage - N° B15**

**TABLEAU DE SURFACES**




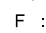

ENTREE	8.33 m <sup>2</sup>
SEJOUR/CUISINE	29.61 m <sup>2</sup>
CHAMBRE 1	13.15 m <sup>2</sup>
CHAMBRE 2	9.72 m <sup>2</sup>
CHAMBRE 3	10.08 m <sup>2</sup>
DEGAGEMENT	2.51 m <sup>2</sup>
SALLE DE BAINS	4.72 m <sup>2</sup>
SALLE D'EAU	2.57 m <sup>2</sup>
WC	1.80 m <sup>2</sup>

**TOTAL HABITABLE 82.49 m<sup>2</sup>**

**PLAN DE REPERAGE**



**LEGENDE**

	Tableau EDF
	Volet roulant
	Ballon eau chaude
	Fenêtre
	Porte Fenêtre

**NOTA**  
La surface des placards est incluse dans celle des pièces attenantes.  
La disposition des équipements est donnée à titre indicatif.  
La société se réserve la possibilité d'apporter à ce plan les modifications qui seraient dues à des impératifs d'ordre technique (soffites, faux plafonds, retombées, canalisation ballon d'eau chaude, convecteurs, emplacement d'appareils sanitaires) ou administratif.  
Le mobilier a une valeur indicative et n'est pas fourni.