

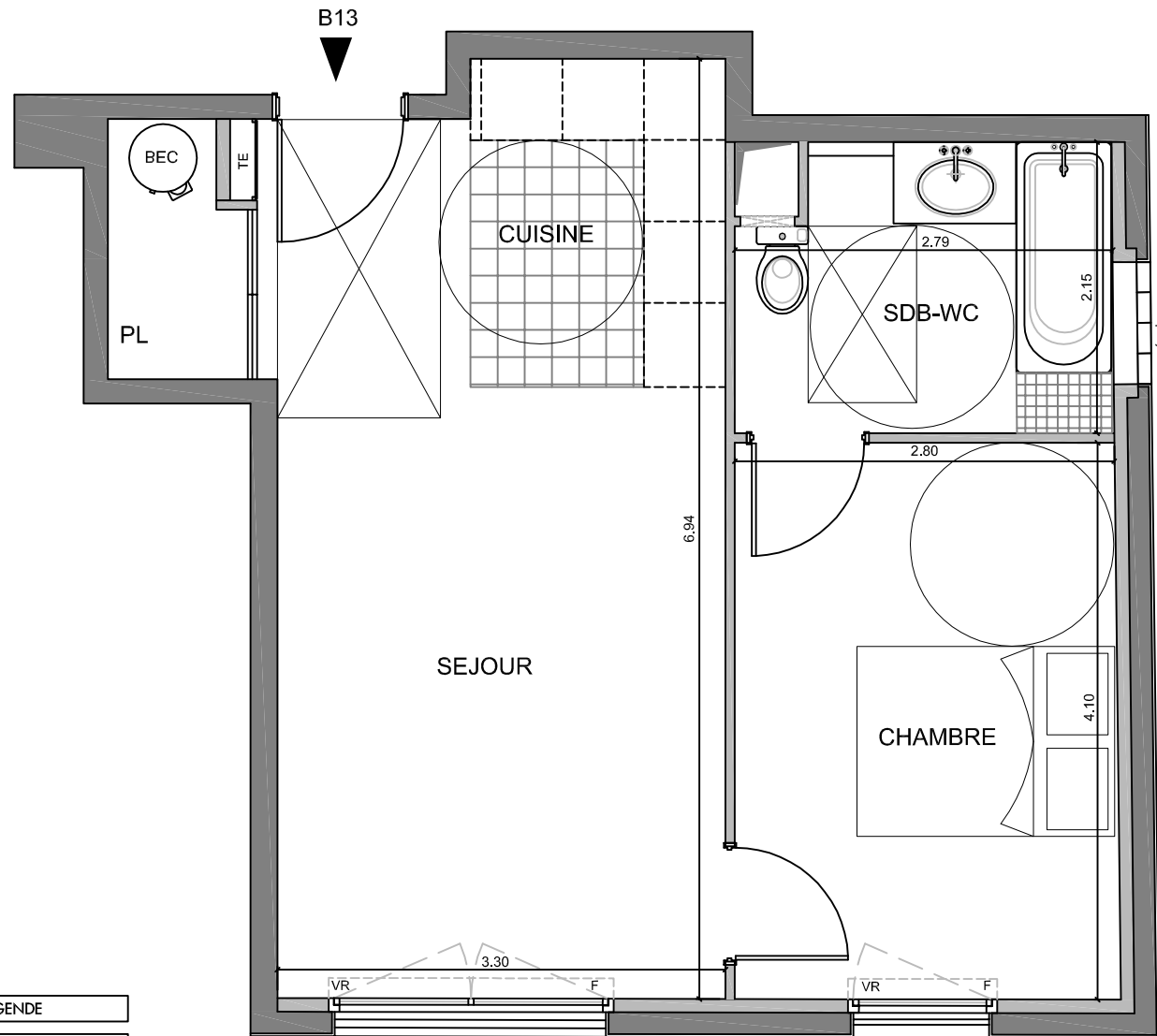
VILLA CHOPIN
18-20 rue Germain Dardan
92120 Montrouge

2 PIECES - 1er étage - N° B13




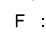

TABLEAU DE SURFACES

SEJOUR/CUISINE	24.43 m ²
CHAMBRE	11.57 m ²
SALLE DE BAINS / WC	5.64 m ²

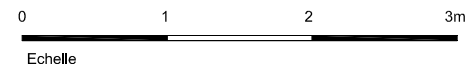
TOTAL HABITABLE 41.64 m²



LEGENDE

	Tableau EDF
	Volet roulant
	Ballon eau chaude
	Fenêtre
	Porte Fenêtre

NOTA
La surface des placards est incluse dans celle des pièces attenantes.
La disposition des équipements est donnée à titre indicatif.
La société se réserve la possibilité d'apporter à ce plan les modifications qui seraient dues à des impératifs d'ordre technique (soffites, faux plafonds, retombées, canalisation ballon d'eau chaude, convecteurs, emplacement d'appareils sanitaires) ou administratif.
Le mobilier a une valeur indicative et n'est pas fourni.



PLAN DE REPERAGE

