

**VILLA CHOPIN**

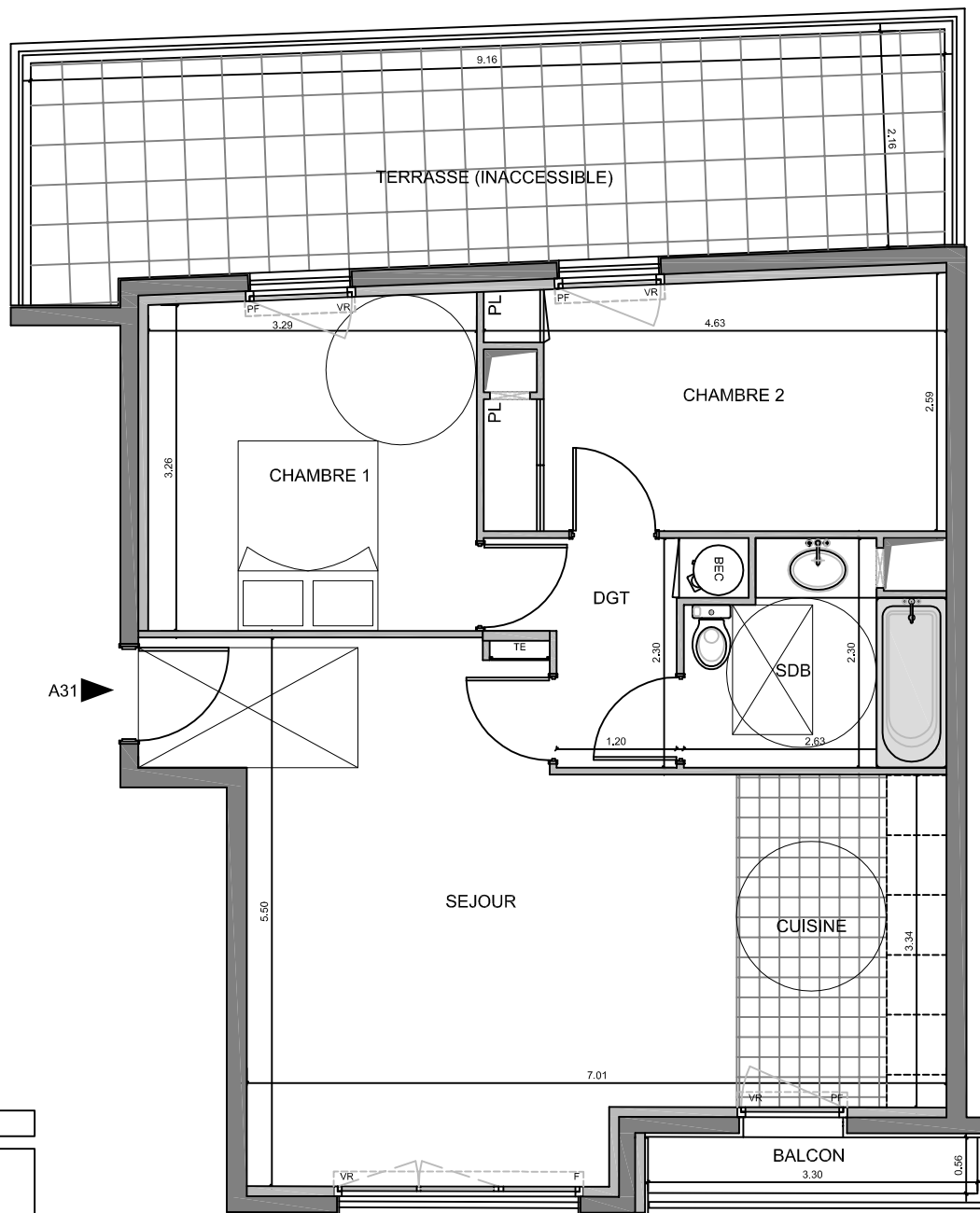
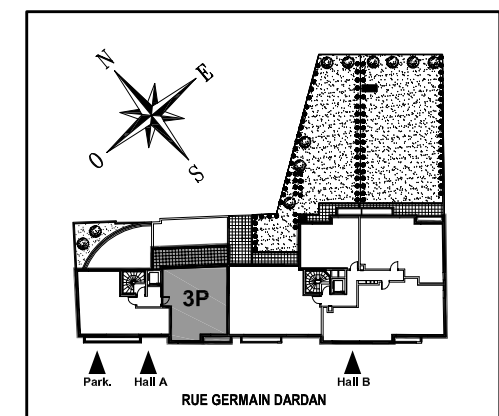
 18-20 rue Germain Dardan  
92120 Montrouge







**3 PIECES - 3ème étage - N° A31**
**TABLEAU DE SURFACES**

SEJOUR/CUISINE	31.66 m <sup>2</sup>
CHAMBRE 1	10.94 m <sup>2</sup>
CHAMBRE 2	11.20 m <sup>2</sup>
SALLE DE BAINS / WC	5.15 m <sup>2</sup>
DEGAGEMENT	3.87 m <sup>2</sup>

**TOTAL HABITABLE 62.82 m<sup>2</sup>**

BALCON	1.84 m <sup>2</sup>
TERRASSE (INACCESSIBLE)	20.14 m <sup>2</sup>

**PLAN DE REPERAGE**

**LEGENDE**

-  Tableau EDF
-  VR : Volet roulant
-  BEC : Ballon eau chaude
-  Soffite/ Faux-plafond
-  F : Fenêtre
-  PF : Porte Fenêtre

**NOTA**

La surface des placards est incluse dans celle des pièces attenantes.  
La disposition des équipements est donnée à titre indicatif.  
La société se réserve la possibilité d'apporter à ce plan les modifications qui seraient dues à des impératifs d'ordre technique (soffites, faux plafonds, retombées, canalisation ballon d'eau chaude, convecteurs, emplacement d'appareils sanitaires) ou administratif.  
Le mobilier a une valeur indicative et n'est pas fourni.