

**VILLA CHOPIN**  
18-20 rue Germain Dardan  
92120 Montrouge

**3 PIECES - 2ème étage - N° A22**

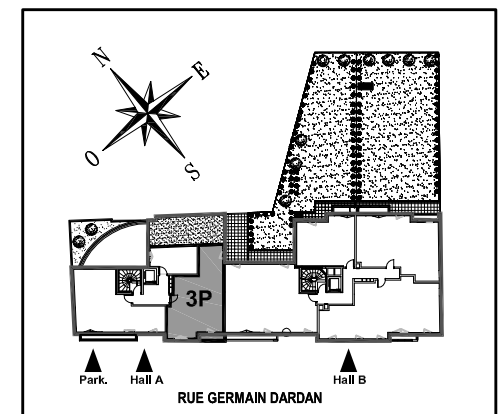
**TABLEAU DE SURFACES**

SEJOUR/CUISINE	28.27 m <sup>2</sup>
CHAMBRE 1	11.76 m <sup>2</sup>
CHAMBRE 2	10.51 m <sup>2</sup>
SALLE DE BAINS / WC	5.11 m <sup>2</sup>
DEGAGEMENT	2.10 m <sup>2</sup>

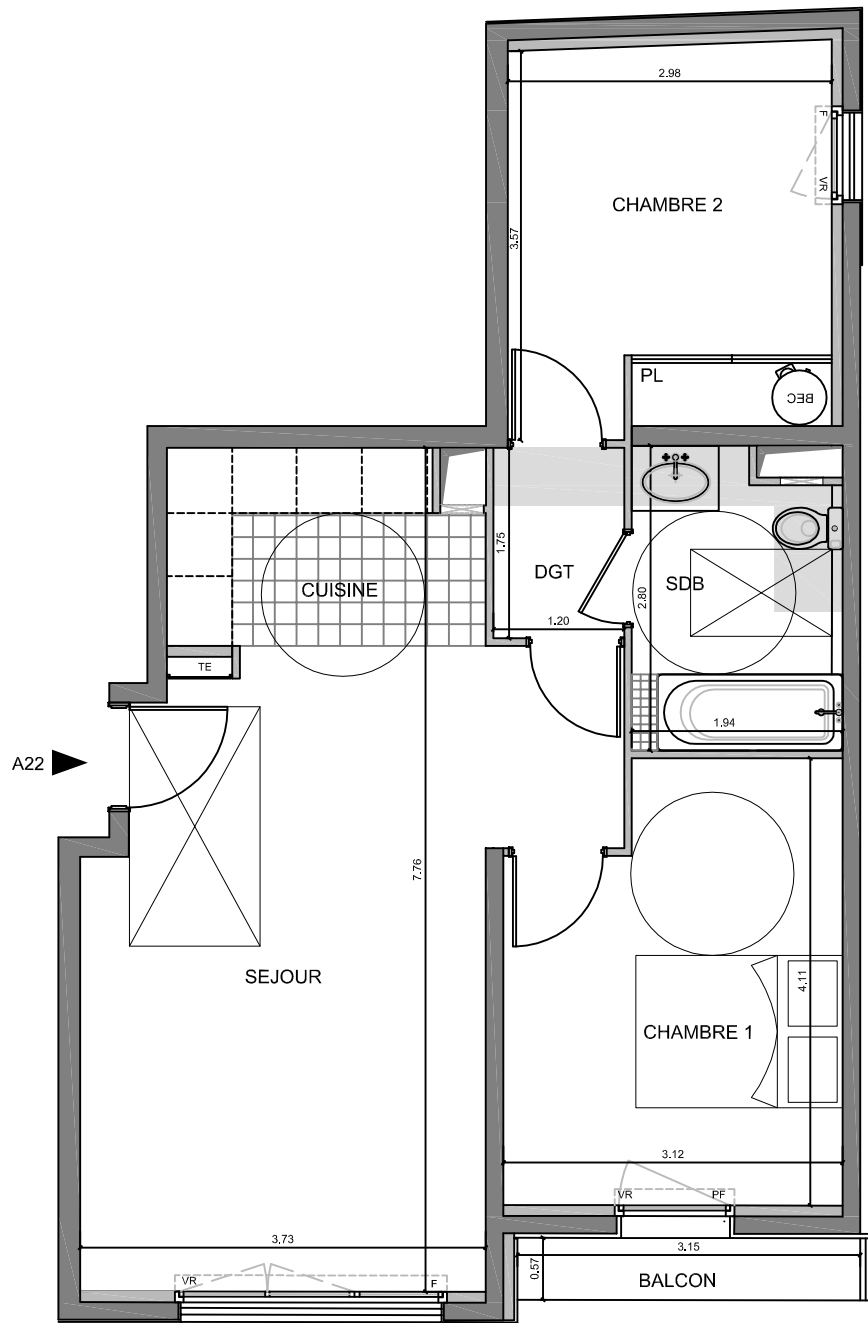
**TOTAL HABITABLE 57.75 m<sup>2</sup>**

**BALCON 1.79 m<sup>2</sup>**





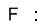

**PLAN DE REPERAGE**



NOVEMBRE 2009



**LEGENDE**

-  Tableau EDF
-  VR : Volet roulant
-  BEC : Ballon eau chaude
-  Soffite/ Faux-plafond
-  F : Fenêtre
-  PF : Porte Fenêtre

**NOTA**  
La surface des placards est incluse dans celle des pièces attenantes.  
La disposition des équipements est donnée à titre indicatif.  
La société se réserve la possibilité d'apporter à ce plan les modifications qui seraient dues à des impératifs d'ordre technique (soffites, faux plafonds, retombées, canalisation ballon d'eau chaude, convecteurs, emplacement d'appareils sanitaires) ou administratif.  
Le mobilier a une valeur indicative et n'est pas fourni.

