

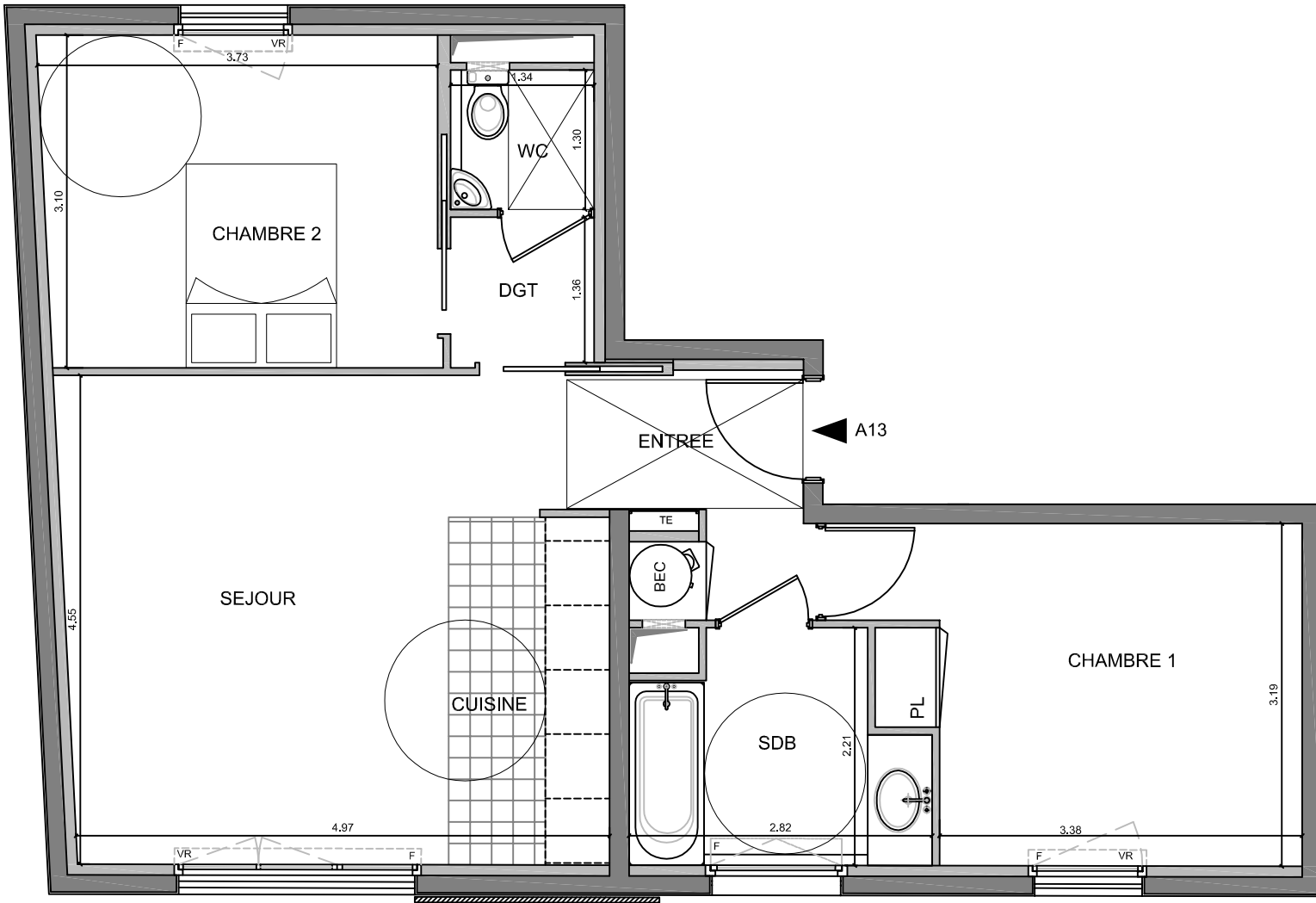
VILLA CHOPIN
18-20 rue Germain Dardan
92120 Montrouge

3 PIECES - 1er étage - N° A13






TABLEAU DE SURFACES

SEJOUR/CUISINE	22.57 m ²
ENTREE	4.39 m ²
CHAMBRE 1	12.29 m ²
CHAMBRE 2	11.36 m ²
SALLE DE BAINS	5.29 m ²
WC	1.74 m ²
DEGAGEMENT	1.81 m ²

TOTAL HABITABLE 59.45 m²

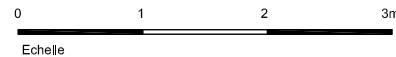


LEGENDE

-  Tableau EDF
-  VR : Volet roulant
-  BEC : Ballon eau chaude
-  F : Fenêtre
-  PF : Porte Fenêtre

NOTA

*La surface des placards est incluse dans celle des pièces attenantes.
La disposition des équipements est donnée à titre indicatif.
La société se réserve la possibilité d'apporter à ce plan les modifications qui seraient dues à des impératifs d'ordre technique (soffites, faux plafonds, retombées, canalisation ballon d'eau chaude, convecteurs, emplacement d'appareils sanitaires) ou administratif.
Le mobilier a une valeur indicative et n'est pas fourni.*



PLAN DE REPERAGE

